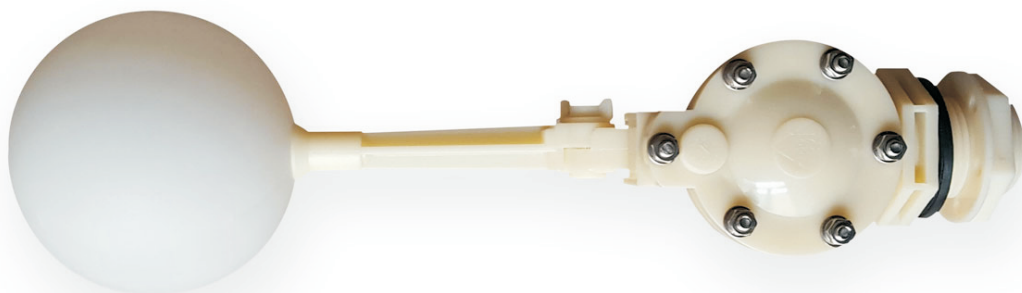
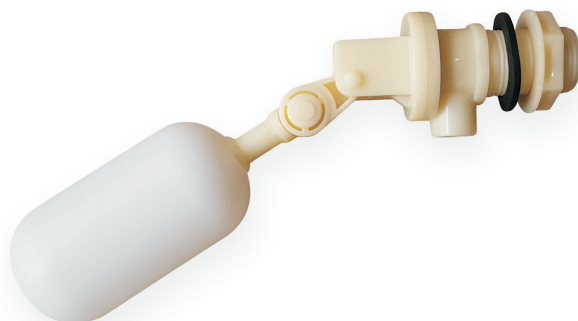


Аксессуары для емкостей



www.polimer-group.com

ПАСПОРТ - ИНСТРУКЦИЯ ДЛЯ ПОПЛАВКОВЫХ КЛАПАНОВ



ПАСПОРТ - ИНСТРУКЦИЯ ДЛЯ ПОПЛАВКОВЫХ КЛАПАНОВ

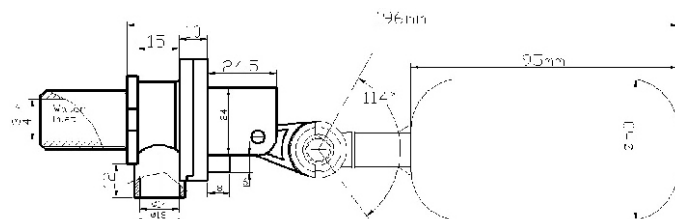
1. Назначение: поплавковые клапаны (механические) предназначены для установки в емкости и баки в целях перекрытия подачи питьевой и технической воды, при их заполнении до определенного уровня.

2. Технические характеристики:

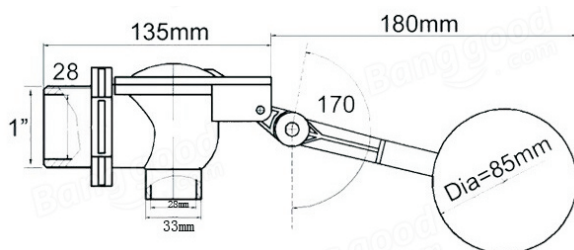
Модель	½ дюйма	¾ дюйма	1 дюйма	1 ¼ дюйма	2 дюйма
Материал:	Полиэтилен пищевой	Полиэтилен пищевой	Полиэтилен пищевой	Полиэтилен пищевой	Полиэтилен пищевой
Рабочее давление, бар	до 6	до 6	до 6	до 6	до 6
Рабочая температура, С	от 0 до +70	от 0 до +70	от 0 до +100	от 0 до +100	от 0 до +100
Тип соединения	резьб. с гайкой	резьб. с гайкой	резьб. с гайкой	резьб. с гайкой	резьб. с гайкой
Скорость потока, л/мин	до 78	до 78	до 311	до 311	до 1065

3. Монтаж: в емкости (в баке) вырезается соответствующего диаметра отверстие, в которое монтируется клапан поплачковым механизмом внутрь емкости (бака). Соединение уплотняется прокладкой входящей в комплектацию клапана.

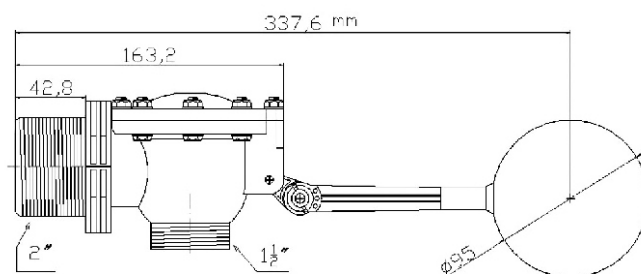
3. Эскиз (габаритные размеры)



- поплачковый клапан ½ и ¾ дюйма



- поплачковый клапан 1 дюйма



- поплачковый клапан 2 дюйма

Гарантийный срок службы изделий – 12 месяцев со дня реализации.

Гарантия не распространяется на недостатки изделий, вызванные следующими причинами:

- использованием с нарушением требований по эксплуатации, либо небрежным обращением;
- механическим повреждением изделия при транспортировке, в результате удара или падения, либо применения силы;
- воздействием низких или высоких температур, не оговоренных в указаниях по эксплуатации;
- неправильным монтажом изделий.

Гарантийное обслуживание

Гарантийный талон № _____

Продавец _____

Дата продажи « ____ » _____ 201_ г.

Модель клапана _____

М.П.

КОНТАКТЫ



www.polimer-group.com

Офис:

141013, г. Мытищи, ул. Силикатная, 36, 3 этаж, офис № 306

Склад и производство:

г. Мытищи, ул. Силикатная, 19 стр.1

www.polimer-group.com

E-mail: info@polimer-group.com

Тел.: +7 (495) 120-18-23.

Бесплатно по РФ: +7 (800) 500-78-35.

Режим работы

Пн. – Пт.: с 9:00 до 18:00

г. Нижний Новгород, Базовый проезд, д. 1, литер А, помещение №2

Тел.: +7 (831) 429-08-29

г. Санкт-Петербург, ул. Мельничная, д. 22

Тел.: +7 (812) 986-40-41