



www.polimer-group.com

## КОНТАКТЫ

### Офис:

141013, г. Мытищи, ул. Силикатная, 36, 3 этаж, офис № 306

Тел.: +7 (495) 120-18-23

### Склад и производство:

г. Мытищи, ул. Силикатная, 19 стр.1

www.polimer-group.com

E-mail: info@polimer-group.com

### Режим работы

Пн. – Пт.: с 9:00 до 18:00

г. Санкт-Петербург, ул. Мельничная, д. 22

Тел.: +7 (812) 986-40-41

г. Нижний Новгород, Базовый проезд, д. 1, литер А, помещение №2

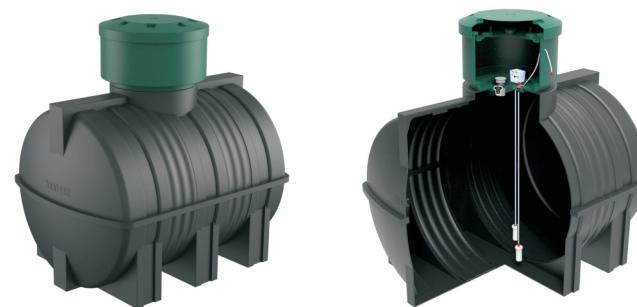
Тел.: +7 (831) 429-08-29

Бесплатно по РФ: +7 (800) 500-78-35.



www.polimer-group.com

## ПАСПОРТ НА ЁМКОСТИ СЕРИИ DT



### ПОДЗЕМНЫЕ НАКОПИТЕЛЬНЫЕ ЕМКОСТИ ДЛЯ ХРАНЕНИЯ ДИЗЕЛЬНОГО ТОПЛИВА

#### DT 1000

Объем, л ..... 1000  
Высота, мм ..... 1440  
Ширина, мм ..... 990  
Длина, мм ..... 1540

#### DT 2000

Объем, л ..... 2000  
Высота, мм ..... 1730  
Ширина, мм ..... 1270  
Длина, мм ..... 1750

#### DT 3000

Объем, л ..... 3000  
Высота, мм ..... 1875  
Ширина, мм ..... 1440  
Длина, мм ..... 2130

#### ОПИСАНИЕ И ХАРАКТЕРИСТИКИ

Емкости серии DT предназначены для подземного хранения дизельного топлива. Хранение бензина и керосина КАТЕГОРИЧЕСКИ ЗАПРЕЩЕНО. Все конструктивные элементы и детали емкостей, контактирующие с дизельным топливом, выполнены из стойкого к агрессивным веществам полиэтилена и соответствуют необходимым сертификационным требованиям, действующим на территории РФ.

Для подключения емкости к котлу предусмотрены втулки всасывающей и обратной линии изготовленные из металлопласта. Забор топлива происходит с помощью насоса установленного в системе (в комплект не входит).

**СТАНДАРТНАЯ КОМПЛЕКТАЦИЯ ЕМКостей СЕРИИ ДТ**

№	Наименование .....	Кол-во
01.	Емкость накопительная .....	1 шт
02.	Головина 300 мм .....	1 шт
03.	Люк .....	1 шт
04.	Указатель уровня жидкости .....	1 шт
05.	Адаптер герметичного ввода 110 ....	1 шт
06.	Труба с раструбом 110 .....	1 шт
07.	Отводы 3/4 .....	2 шт
08.	Лента-герметик .....	2 п.м.
09.	Болт в комплекте .....	4 - 6 шт
10.	Система забора топлива ...	1 шт
11.	Топливоприемник 2,15 м. с поплавком .....	1 шт
12.	Клапан дыхательный лабиринтный 1" с гайкой ...	1 шт
13.	Переходник 1 1/2" - 2" ....	1 шт
14.	Прокладка .....	1 шт
15.	Гайка 2" .....	1 шт
16.	Фитинг резьбовой 3/8" ...	2 шт
17.	Трубка РА 10/12 .....	2 п.м.

**УСТАНОВКА И МОНТАЖ****Внимание!**

Для установки (монтажа) емкости ДТ необходимо обращаться в специализированные организации. Продавец, изготовитель, уполномоченная изготовителем организация не несет ответственности за недостатки емкости ДТ, возникшие из-за её неправильной установки (монтажа). Тщательно проверяйте внешний вид емкости ДТ и её комплектность. Все претензии по внешнему виду и комплектности предъявляйте продавцу при покупке емкости ДТ. Рекомендации по установке (монтажу) емкости ДТ:

1 Площадка под емкость должна располагаться на расстоянии не менее 5 метров от дороги и не менее 3 метров от деревьев.

2. Глубина монтажа емкости зависит местных норм глубины промерзания грунта или определяется проектом. В общем случае корпус устанавливается на уплотненный грунт котлована и крепится пластмассовым или капроновым канатом к бетонному блоку.

3. По технологии установки полимерных емкостей в грунт, засыпка пазух между стенками котлована и стенками емкости производится не вынутым грунтом, а смесью песка и цемента в пропорции 5:1. Песок укладывается послойно с обязательным трамбованием. Верхний слой засыпается растительным грунтом. Во время выполнения засыпки емкость необходимо постепенно заполнять водой. Уровень воды должен превышать уровень засыпки не менее чем на 20 см и не более чем на 30 см. Откачку воды необходимо осуществлять после полного застывания песко-цементной смеси.

**ЗАПРЕЩАЕТСЯ:**

- При обратной засыпке емкости применение строительной техники.
- Уплотнение емкости с помощью строительной техники.
- Нанесение механических повреждений колющими предметами.
- При эксплуатации проезд транспорта над топливной емкостью.
- Посадка деревьев ближе трёх метров от места расположения ёмкости.
- Заполнение емкости выше уровня нижней части горловины.

**ГАРАНТИЯ И ОБСЛУЖИВАНИЕ**

Гарантийный срок на емкость ДТ составляет 12 месяцев с даты продажи. Гарантия не распространяется в случаях:

1. Использования емкости ДТ не по его прямому назначению, не в соответствии с его руководством по эксплуатации, в том числе эксплуатации емкости ДТ с перегрузкой или совместно со вспомогательным (дополнительным) оборудованием, не рекомендованным продавцом, изготовителем, уполномоченной изготовителем организацией.

2. Наличия на емкости механических повреждений (внутренних и внешних), возникших в результате удара или воздействия на емкость чрезмерной силы высоких температур и т.п., если это стало причиной неисправности емкости.

3. Самостоятельной установки емкости Потребителем или иным лицом, не являющимся работником специализированной организации.

4. Стихийных бедствий (пожар, наводнение и т. п.) и других причин, находящихся вне контроля продавца, изготовителя, импортера, уполномоченной изготовителем организации.

Продавец \_\_\_\_\_

Дата продажи « \_\_\_\_ » \_\_\_\_\_ 201\_\_ г.

Модель емкости \_\_\_\_\_

М.П.