



www.polimer-group.com

КОНТАКТЫ

Офис:

141013, г. Мытищи, ул. Силикатная, 36, 3 этаж, офис № 306

Тел.: +7 (495) 120-18-23.

Склад и производство:

г. Мытищи, ул. Силикатная, 19 стр.1

www.polimer-group.com

E-mail: info@polimer-group.com

Режим работы

Пн. – Пт.: с 9:00 до 18:00

г. Санкт-Петербург, ул. Мельничная, д. 22

Тел.: +7 (812) 986-40-41

г. Нижний Новгород, Базовый проезд, д. 1, литер А, помещение №2

Тел.: +7 (831) 429-08-29

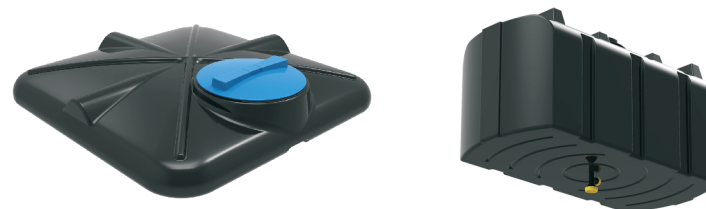
Бесплатно по РФ: +7 (800) 500-78-35.



www.polimer-group.com

ПАСПОРТ БАКОВ ДЛЯ ДАЧНОГО ДУША

Модификации с подогревом и без



Баки для дачного душа серии «РОСА» и серии «R» предназначены для организации летнего душа на дачном участке. Баки представляют собой цельнолитые емкости с крышкой на резьбе, для хранения воды, устанавливаются на подготовленные каркасы душевых кабин.

Модели с подогревом (только серия «РОСА») оснащены электронагревателем (ТЭНом) (рис.1), для периодического нагрева воды. Литраж баков серии «РОСА» составляет 130, 200 литров, серии «R» 100, 200, 300 литров. Баки серии «R» изначально комплектуются лейкой.

Баки для дачного душа изготавливаются из пищевого химически стойкого полиэтилена низкой плотности высокого давления (LLDPE, линейный ПВД) черного цвета и соответствуют необходимым сертификационным требованиям, действующим на территории РФ.

Материал баков устойчив к ультрафиолетовому воздействию, не изменяет физических, химических свойств хранящейся в них воды.

Баки для дачного душа имеют заливные горловины, укомплектованы крышками с дыхательными клапанами. Диаметр крышки позволяет производить обслуживание баков внутри.

Технология ротационного формования позволяет изготавливать баки без швов, без внутренних напряжений, что значительно повышает надежность, прочность и долговечность изделия.

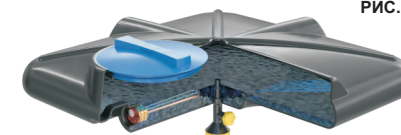


РИС. 1

Технические характеристики душевых баков:

Наименование	Объем, л	Габариты (в x ш x д), мм	Диаметр горловины, мм
Бак для душа «РОСА» 130 л	130	215 x 1000 x 1000	300
Бак для душа «РОСА» 130 л с подогревом	130	215 x 1000 x 1000	
Бак для душа «РОСА» 200 л	200	290 x 1000 x 1000	
Бак для душа «РОСА» 200 л с подогревом	200	290 x 1000 x 1000	
Бак для душа «R-100»	100	509 x 480 x 800	
Бак для душа «R-200»	200	689 x 480 x 1000	
Бак для душа «R-300»	300	698 x 600 x 1220	

Реальные размеры баков могут изменяться в пределах 2% в связи со свойствами материала.

Технические характеристики тенов для душевых баков с обогревом:

Напряжение 220 В. Частота 50 Гц. Номинальная мощность 2 кВт.

Максимальная температура нагрева 60°C.

ПАСПОРТ БАКОВ ДЛЯ ДАЧНОГО ДУША

Технические характеристики душевых баков:

Серия «РОСА» с подогревом	Кол-во, шт	Серия «РОСА» без подогрева	Кол-во, шт
Душевой бак «РОСА»	1	Душевой бак «РОСА»	1
Крышка с дыхательным клапаном	1	Крышка с дых. клапаном	1
Металлический резьбовой фитинг для лейки	1	Метал. фитинг для лейки	1
Подогрев (ТЭН «Аристон») RDT TW3	1		
Термостат стержневой RTM 300/73 R	1	Серия «R»	
Контргайка Ду 32 оцинк. для ТЭНов «Аристон»	1	Душевой бак серии «R»	1
Прокладка резиновая тип RT (круглый профиль)	1	Крышка с дых. клапаном	1
Шнур к ПЭТ (провод ПВС 20,75)	1	Лейка для душа с краном	1
Вилка электрическая	1	Уплотнительная прокладка	1

*Адаптер с устройством защитного отключения (УЗО) приобретается отдельно.
Производитель оставляет за собой право вносить изменения в состав комплектующих, конструкцию изделий без изменения эксплуатационных характеристик изделия. Технические изменения могут быть совершены без предварительного уведомления.

Установка и подготовка к эксплуатации

- Перед началом эксплуатации необходимо внимательно ознакомиться с правилами эксплуатации (для моделей баков для дачного душа «РОСА» с подогревом).
- Душевой бак необходимо установить на подготовленную душевую кабину. Каркас кабины должен выдерживать нагрузку не менее 300 кг. Конструкция каркаса кабины должна обеспечивать сопряжение поверхности каркаса и бака по периметру нижней площадки. Не допускается наличие острых выступов и посторонних предметов на поверхности сопряжения.
- Перед заполнением бака водой необходимо убедиться в отсутствии явных дефектов, способных повлиять на герметичность или прочность бака, а также вызвать поломку оборудования.
- Наполнить душевой бак водой (уровень воды в баке должен быть выше ТЭНа).
- Подключить душевой бак к сети электроснабжения, оборудованной устройством защитного отключения (УЗО). В случае если электрическая сеть не оборудована УЗО, необходимо подключить бак к электрической сети через адаптер (с УЗО).
- После нагрева воды до температуры комфортной для принятия душа необходимо отключить душевой бак от сети электроснабжения.

Правила эксплуатации

- В соответствии с сертификатом соответствия, свойства полиэтилена допускают эксплуатацию баков для дачного душа при температуре окружающей среды и хранящейся в них воде от -30°C до +60°C.
- Баки не предназначены для работы под избыточным давлением, так же не допускается создание разрежения внутри бака.
- Баки предназначены только для стационарного использования.
- В случае присоединения к бакам дополнительного оборудования или установке их в системах водоснабжения, рекомендуется проверить все места соединений с баками на герметичность.
- Для мытья баков можно использовать мягкие моющие средства или мыльный раствор. Не допускается использование абразивных веществ.
- Использование жидкостей с температурой выше +60°C для промывки и пропаривания баков не допускается.

ЗАПРЕЩАЕТСЯ:

- Включение бака с обогревом при температуре ниже +5°C.
- Включение бака с обогревом без проверки уровня воды.
- Включение бака с обогревом без использования УЗО.
- Устанавливать температуру нагрева воды в баке выше 60°C (для моделей баков для дачного душа «РОСА» с подогревом).

ПАСПОРТ БАКОВ ДЛЯ ДАЧНОГО ДУША

Необходимые меры безопасности при эксплуатации

- Запрещается использовать ТЭН во время дождя.
- Перед подключением душевого бака к электрической сети необходимо проверить уровень воды в баке, он должен быть выше ТЭНа.
- Необходимо использовать душевой бак с УЗО в целях исключения риска поражения электрическим током.
- Не использовать устройство при повреждении электрического провода.
- Не допускать попадания воды в места контакта электрических устройств.
- Использовать душевой бак только при отключенном ТЭНе (для моделей баков для дачного душа «РОСА» с подогревом).

Транспортировка и хранение

Транспортировка не наполненного душевого бака допускается любым видом транспорта. Следует исключить механическое повреждение корпуса, а также воздействие огня и нагревательных приборов.

При длительном хранении рекомендуется осушить бак и убрать в закрытое помещение. В случае хранения бака для душа в отапливаемых помещениях не рекомендуется располагать его на расстоянии ближе 1 м от отопительных приборов.

Погрузочные и разгрузочные работы производятся только в пустом состоянии. Бак должен храниться в вертикальном положении. Запрещается штабелирование баков в горизонтальном положении.

Гарантия изготовителя

Срок службы баков для дачного душа серии «РОСА» и серии «R» при правильной эксплуатации не ограничен.

Гарантийный срок службы - 12 месяцев со дня продажи при соблюдении потребителем указаний разделов «Установка и подготовка к эксплуатации», «Правила эксплуатации», «Необходимые меры безопасности при эксплуатации», «Транспортировка и хранение».

Гарантия не распространяется в случаях:

- Нарушения указаний разделов «Установка и подготовка к эксплуатации», «Правила эксплуатации», «Необходимые меры безопасности при эксплуатации», «Транспортировка и хранение»;
- Механических повреждений бака для дачного душа серии «РОСА» и серии «R»;
- Самостоятельной доработки, либо ремонта бака, комплектующими, электрическими компонентами без согласования с изготовителем;
- Действия непреодолимой силы (несчастный случай, пожар, наводнение, неисправность электрической сети, удар молнии, ураган и т. д.).

Гарантийное обслуживание

- | | |
|--|---|
| <input type="checkbox"/> Бак для душа «РОСА» 130л | <input type="checkbox"/> Бак для душа «R-100» |
| <input type="checkbox"/> Бак для душа «РОСА» 130л с подогревом | <input type="checkbox"/> Бак для душа «R-200» |
| <input type="checkbox"/> Бак для душа «РОСА» 200л | <input type="checkbox"/> Бак для душа «R-300» |
| <input type="checkbox"/> Бак для душа «РОСА» 200л с подогревом | |

Гарантийный талон № _____

Продавец _____

Дата продажи « ____ » _____ 201 ____ г.

Модель емкости _____

М . П .