

ПАСПОРТ ПРОДУКЦИИ



www.polimer-kc.com

ПАСПОРТ КАБЕЛЬНЫХ КОЛОДЦЕВ



ОПИСАНИЕ

Описание

Колодец кабельный КС предназначен для построения кабельной канализации и распределительной электрической сети, напряжением до 0,4 кВ.

Транспортировка и хранение

автомобильным, водным и воздушным транспортом в соответствии с правилами перевозки грузов, действующими на каждом виде транспорта. Размещение и крепление груза должно соответствовать утвержденным соответствующими органами Техническим условиям погрузки и крепления грузов на используемом транспортном средстве. Колодцы КС должны храниться в упакованном виде в помещениях или под навесами при температуре от – 60 С до +70 С. Допускается укладка колодцев на другой в нормальном положении.

Правила монтажа изделия

Колодцы КС устанавливаются в подготовленные котлованы. В случае попадания воды в котлован рекомендуется откачать или отвести воду. Перед установкой колодца необходимо произвести отсыпку и утрамбовку дна котлована песком толщиной от 50 мм до 100 мм. В момент установки колодца в его корпусе прорезаются отверстия для ввода защитных полиэтиленовых труб: гладкостенных или гофрированных. Герметизация вводов в колодец, осуществляется с помощью адаптера герметичного ввода соответствующего диаметра. Размер отверстия должен соответствовать диаметру фрезы.

После подготовки отверстий, в тело колодца устанавливается адаптер герметичного ввода и затем защитные трубы заводится в колодец через адаптер на глубину 10-20см. После монтажа вводов, промежуток между боковыми стенками котлована и колодцем КС засыпается песком с последующим уплотнением. Окончательную засыпку траншеи рекомендуется производить ранее вынутым местным грунтом с послойной утрамбовкой грунта с коэффициентом уплотнения 0,98;

При установке колодцев около теплопроводов, необходимо обеспечить теплоизоляцию, гарантирующую соблюдение температурного режима эксплуатации муфт и кабелей

Правила монтажа изделия

Колодцы КС предназначены для эксплуатации в условиях температур от -50 С до +60 С и внешней нагрузке массой до 2,0 тонн, согласно настоящему Техническому описанию;

АССОРТИМЕНТ

КС-1

Высота, мм 510
Диаметр, мм 525
Диаметр крышки, мм 400
Вес, кг 7,5
Кол-во в еврофуре, шт .. 725



КС-2 и КС-2.2

Высота, мм 630
Диаметр, мм 600
Диаметр крышки, мм 400
Вес, кг 9
Кол-во в еврофуре, шт .. 350



КС-3

Высота, мм 750
Диаметр, мм 1300
Диаметр крышки, мм ... 580
Вес, кг 33
Кол-во в еврофуре95



АДАПТЕРЫ ВВОДА

Адаптеры ввода

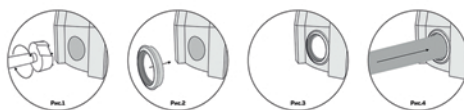


Каталог адаптеров

Фреза

Адаптер ввода 25мм	28мм
Адаптер ввода 32мм	35мм
Адаптер ввода 40мм	44мм
Адаптер ввода 50мм	54мм
Адаптер ввода 63мм	68мм
Адаптер ввода 75мм	82мм
Адаптер ввода 110мм	120мм

Порядок монтажа адаптера ввода



Офис:

141013, г. Мытищи, ул. Силикатная, 36,

3 этаж, офис № 306

Склад и производство:

г. Мытищи, ул. Силикатная, 19 стр.1

www.polimer-group.com

E-mail: info@polimer-group.com

Тел.: +7 (495) 120-18-23.

Бесплатно по РФ: +7 (800) 500-78-35.

Режим работы

Пн. – Пт.: с 9:00 до 18:00

г. Санкт-Петербург,

ул. Мельничная, д. 22

Тел.: +7 (812) 986-40-41

г. Нижний Новгород,

Базовый проезд, д. 1,
литер А, помещение №2

Тел.: +7 (831) 429-08-29